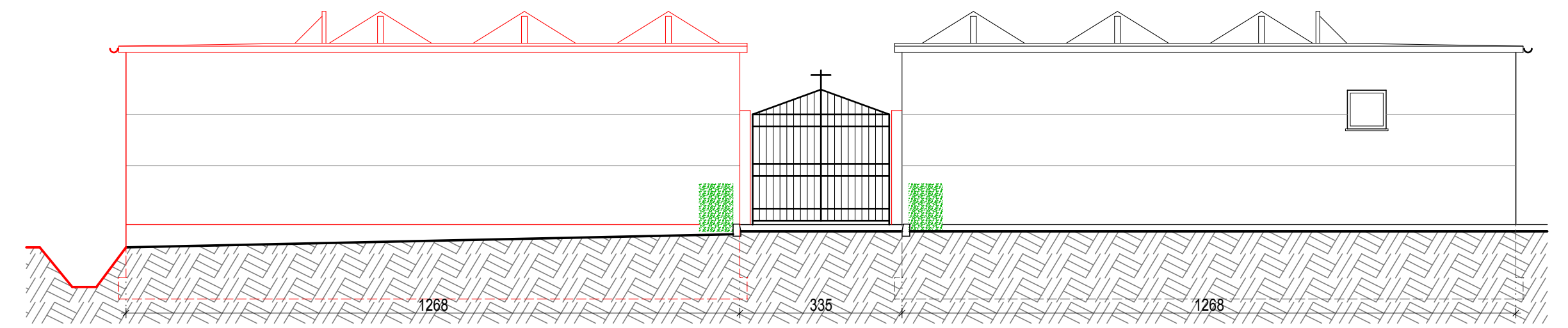
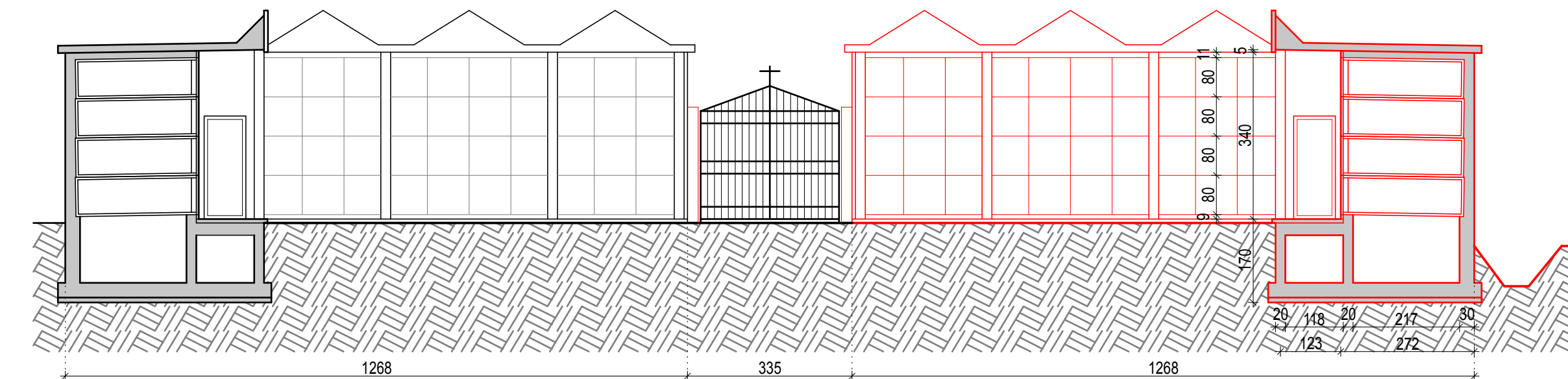


PLANIMETRIA GENERALE scala 1:200



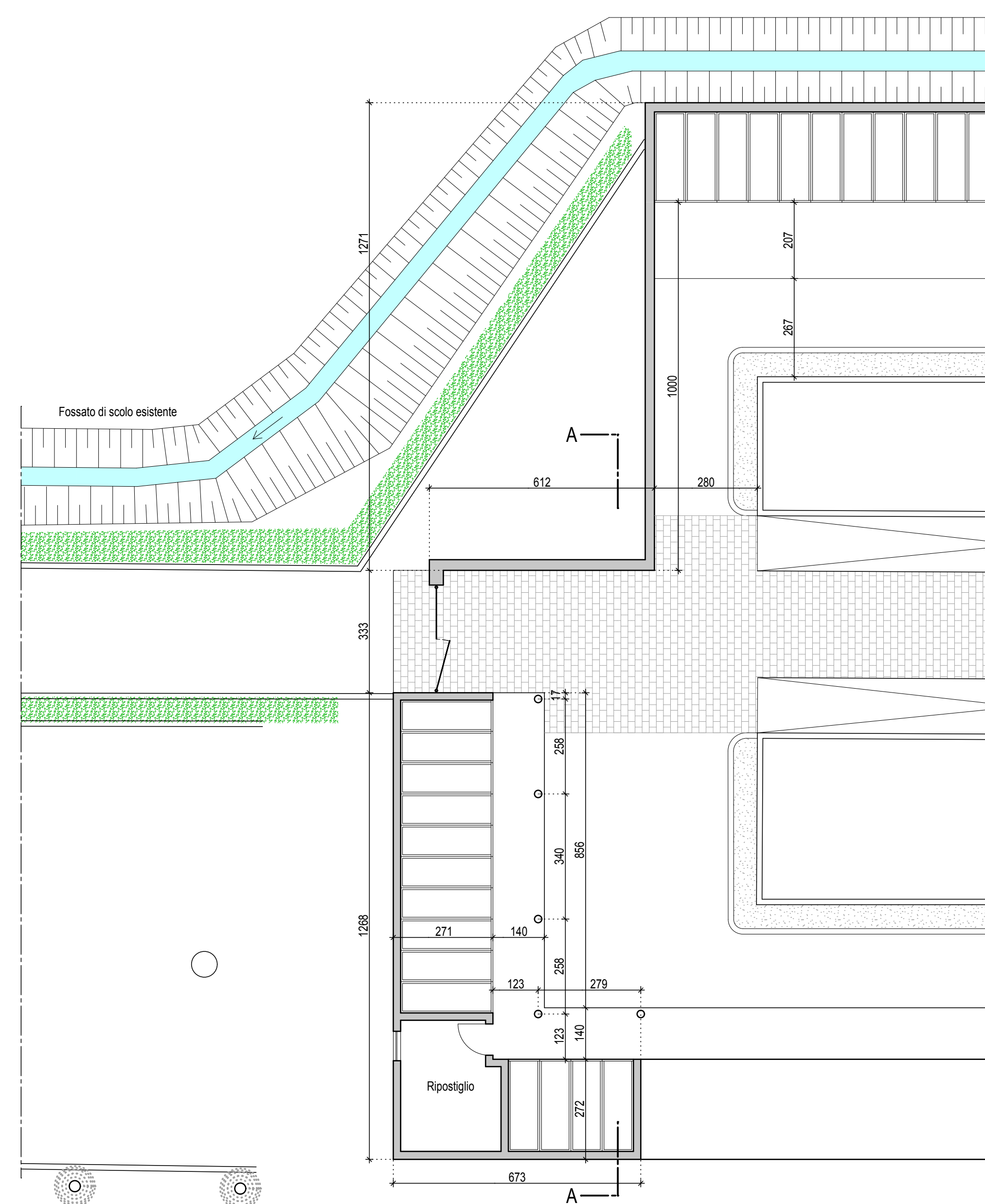
PROSPETTO SUD-OVEST (FRONTE SU PARCHEGGIO) scala 1:100



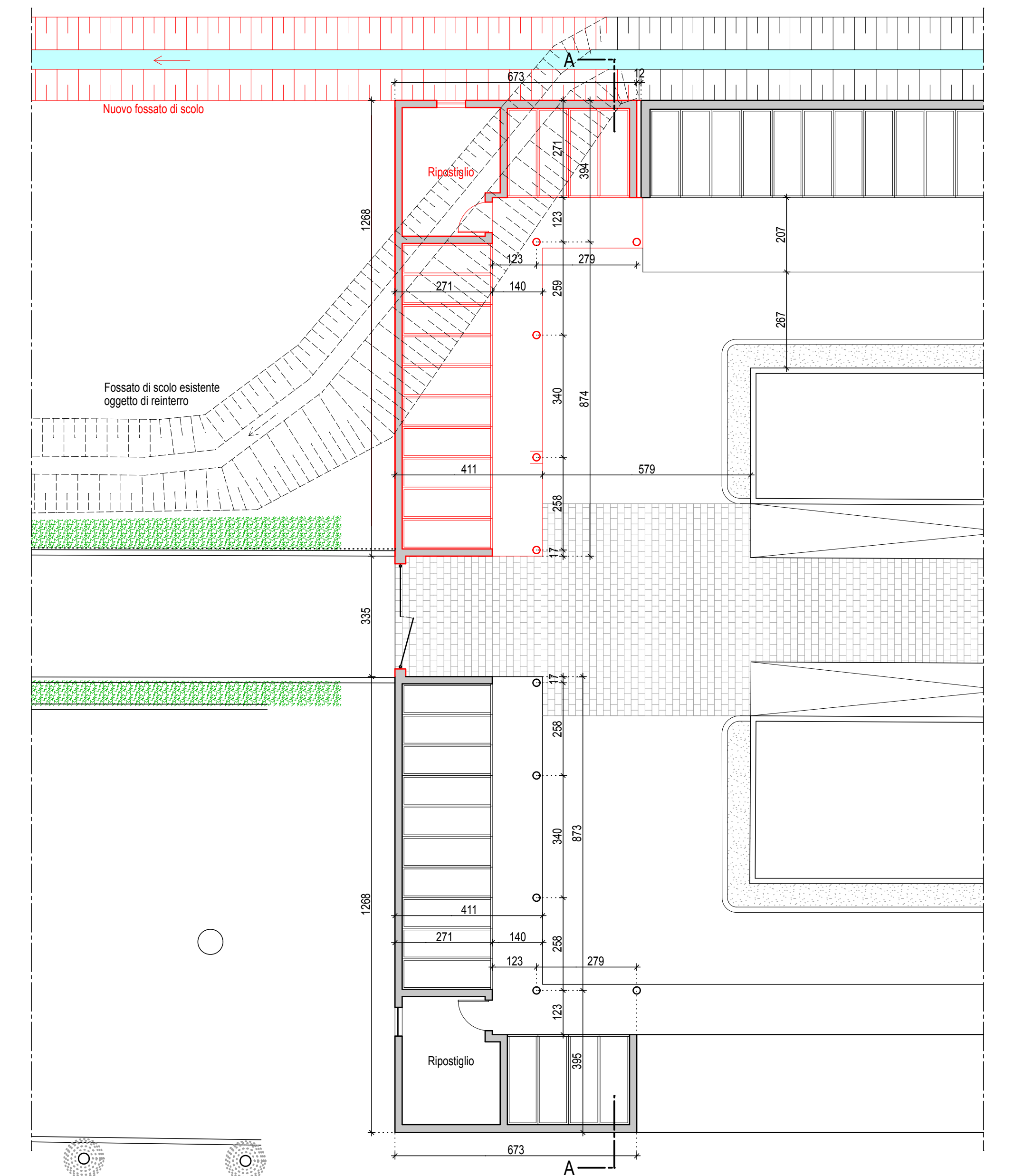
PROSPETTO NORD-EST / SEZIONE A-A (VISTA INTERNA) scala 1:100

LEGENDA

- esistente
- nuova realizzazione



STATO DI FATTO - PIANTA scala 1:100



PROGETTO - PIANTA scala 1:100

LA COMMITTENZA

IL TECNICO  
ing. Gianpietro Boschetto

Comune di Montegalda (VI)  
AMPLIAMENTO CIMITERO VIA BORGO - LOCALITA' COLZE'  
CIG: Z8B23D4D98 - PROGETTO DI FATTIBILITA' TECNICA ED ECONOMICA

data 08 novembre 2018  
scala 1:200 1:100

2 PLANIMETRIA, PIANTE, PROSPETTI, SEZIONI

**Gianpietro Boschetto** ingegnere

via pontespin, 17/bu 36045 Lonigo (VI) tel: 328 0749467 e-mail: gpboschetto@libero.it pec: gianpietro.boschetto@ingpec.eu

A norma di legge il presente elaborato non può essere riprodotto o comunicato a terzi senza espressa e preventiva autorizzazione del titolare